

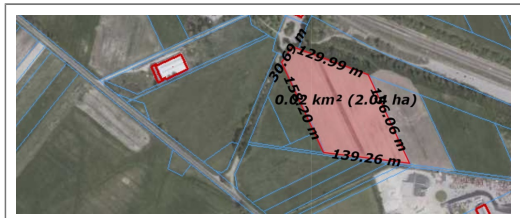
Obiekt na sprzedaż

1 300 000 PLN

65 PLN/m²

Osieck, Mazowieckie

0m²



Number oferty: 608/3322/OGS

Informacje podstawowe

Powierzchnia działki: **20000 m²**
 Typ transakcji: **sprzedaż**

Lokalizacja

Miejscowość: **Osieck**
 Powiat: **Otwocki**
 Województwo: **Mazowieckie**

Opis techniczny

Kontakt do agenta prowadzącego

Osoba: Elżbieta Wilczyńska

Telefon: 795 181 342

E-mail:

elzbieta.wilczynska@magazyny24.net

Numer licencji: 10278

Opis obiektu

Przedmiotem sprzedaży jest działka o powierzchni 2ha, znajdująca się w gminie Otwock, obręb Osieck.

Działka ma kształt trapezu o wymiarach mniej więcej 130m x 145m.

Wg MPZP nieruchomości ta leży na terenie oznaczonym symbolami B2,4PG, tzn. przeznaczona jest na działalność gospodarczą i usługi produkcyjne, za wyjątkiem uciążliwych dla środowiska. Dopuszczalna wysokość zabudowy - 9m, nie ma tu ograniczeń w powierzchni do zabudowy!

Prąd i woda dostępne są w granicy, kanalizacja i gazociąg zaprojektowane. Działka od góry przylega do terenu PKP.

Po lewej stronie dochodzi do asfaltowej drogi gminnej.

Część działki oznaczona symbolem 03,KZ przeznaczona jest na poszerzenie drogi publicznej.

Cena: 65zł/m² + VAT

Można ewentualnie dokonać podziału tej działki na dwie po 1ha.

 tel. 22 873 83 73

magazyny24.net
Nieruchomości komercyjne