

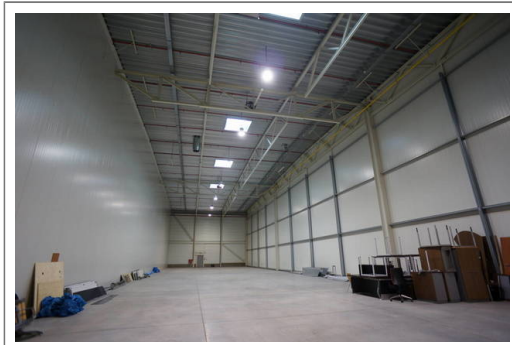
Obiekt na wynajem

3 750 EUR

5 EUR/m²

Warszawa, Mazowieckie

750m²



Kontakt do agenta prowadzącego

Osoba: Elżbieta Wilczyńska

Telefon: 795 181 342

E-mail:

elzbieta.wilczynska@magazyny24.net

Numer licencji: 10278

Number oferty: 9380/3322/OHW

Informacje podstawowe

Powierzchnia całkowita:

750 m2

Rok budowy:

2008 r.

Typ budynku:

**Magazynowo-
biurowy**

Typ hali:

Płyta warstwowa

Typ transakcji:

wynajem

Wysokość składowania:

10 m

Lokalizacja

Dzielnica:

Białołęka

Miejscowość:

Warszawa

Odległość do centrum miasta:

10 km

Powiat:

Warszawa

Województwo:

Mazowieckie

Opis techniczny

Droga dojazdowa:

Asfaltowa

Posadzka:

Bezpyłowa

Rodzaj ogrzewania:

Gazowe

Dojazd dla TIR, Gaz, Komunikacja miejska, Ochrona, Plac manewrowy, Prąd, Świetliki

Opis obiektu

Do wynajęcia od 01.07.2021r. ogrzewana hala magazynowa o pow. 750 m²;; przestrzeń bez słupów, świetliki dachowe; posadzka bezpyłowa.

Przestrzeń wydzielona z większej całości, dlatego nie ma w tej chwili dostępu przez dużą bramę, ale jest możliwość zrobienia doku lub bramy z podjazdem w zależności od potrzeb najemcy.

Istnieje możliwość wstawienia kontenera biurowo-socjalnego,

Hala znajduje na terenie dużego parku magazynowo-dystrybucyjnego 10 km od

centrum Warszawy. Obiekt znajduje się w północno-wschodniej części Warszawy, zaledwie 15 minut jazdy autem do centrum i jest usytuowany przy tranzytowych trasach szybkiego ruchu S8 i S7 oraz w bezpośredniej bliskości Mostu gen. Grot-Roweckiego (Trasa Toruńska) oraz Mostu Marii Curie-Skłodowskiej (Most Północny).

Na terenie obiektu znajdują się miejsca parkingowe i swobodny plac manewrowy dla aut typu TIR, teren strzeżony.

Cena bazowa netto:

magazyn: czynsz 5 euro/ m² plus opłata eksploatacyjna 5,0 zł/m²

biuro : czynsz 10 euro/m² plus opłata eksploatacyjna 5,0 zł/m²

Rabaty zależne od konieczności adaptacyjnych od 10 % do 25%

 tel. 22 873 83 73

magazyny24.net
Nieruchomości komercyjne