

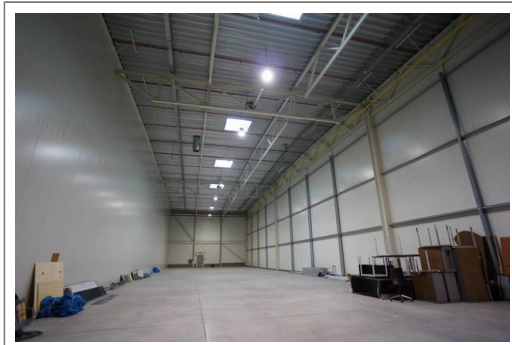
Obiekt na wynajem

5 400 EUR

6 EUR/m²

Warszawa, Mazowieckie

900m²



Kontakt do agenta prowadzącego

Osoba: Elżbieta Wilczyńska

Telefon: 795 181 342

E-mail:

elzbieta.wilczynska@magazyny24.net

Numer licencji: 10278

Number oferty: 9765/3322/OHW

Informacje podstawowe

Powierzchnia całkowita:

900 m2

Rok budowy:

2008 r.

Typ budynku:

**Magazynowo-
biurowy**

Typ hali:

Płyta warstwowa

Typ transakcji:

wynajem

Wysokość składowania:

10 m

Lokalizacja

Dzielnica:

Białołęka

Miejscowość:

Warszawa

Odległość do centrum miasta:

10 km

Powiat:

Warszawa

Województwo:

Mazowieckie

Opis techniczny

Droga dojazdowa:

Asfaltowa

Posadzka:

Bezpyłowa

Rodzaj ogrzewania:

Gazowe

Dojazd dla TIR, Gaz, Komunikacja miejska, Ochrona, Plac manewrowy, Prąd, Świetliki

Opis obiektu

Do wynajęcia ogrzewana hala magazynowa o pow. 900 m², wysokość 12m;, przestrzeń bez słupów, świetliki dachowe; posadzka bezpyłowa, zaplecze socjalno biurowe - 20m² Dostęp przez 1 dok.

Hala znajduje na terenie dużego parku magazynowo-dystrybucyjnego 10 km od centrum Warszawy. Obiekt znajduje się w północno-wschodniej części Warszawy, zaledwie 15 minut jazdy autem do centrum i jest usytuowany przy tranzytowych trasach szybkiego ruchu S8 i S7 oraz w bezpośredniej bliskości Mostu gen. Grota-Roweckiego (Trasa Toruńska) oraz Mostu Marii Curie-Skłodowskiej (Most Północny).

Na terenie obiektu znajdują się miejsca parkingowe i swobodny plac manewrowy dla aut typu TIR, teren strzeżony.

Cena bazowa netto:

magazyn: czynsz 6 euro/ m² plus opłata eksploatacyjna 5,9 zł/m²

biuro : czynsz 12 euro/m² plus opłata eksploatacyjna 5,9 zł/m²

Rabaty zależne od konieczności adaptacyjnych od 10 % do 25%

Hala dostępna w ciągu 2-3 miesięcy od podpisania umowy

 tel. 22 873 83 73

magazyny24.net
Nieruchomości komercyjne