

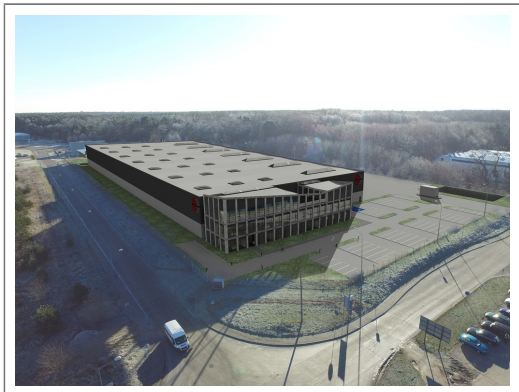
Obiekt na wynajem

21 500 EUR

5 EUR/m²

Słubice, Lubuskie

4300m²



Number oferty: 9641/3322/OHW

Informacje podstawowe

Powierzchnia całkowita:	4300 m2
Przeznaczenie:	Produkcja
Rok budowy:	2023 r.
Typ hali:	Płyta warstwowa
Typ transakcji:	wynajem
Wysokość składowania:	9 m

Kontakt do agenta prowadzącego

Osoba: Andrzej Adamowicz

Telefon: 601 931 225

E-mail:

andrzej.adamowicz@magazyny24.net

Numer licencji: 10278

Lokalizacja

Miejscowość:	Słubice
Odległość do centrum miasta:	3 km
Powiat:	Słubicki
Województwo:	Lubuskie

Opis techniczny

Bramy:	1
Droga dojazdowa:	Asfaltowa
Nośność posadzki:	5000 kg/m2
Posadzka:	Bezpyłowa
Rodzaj ogrzewania:	Gazowe
Siatka słupów:	1 m
Czynniki dymu, Dojazd dla TIR, Doki, Gaz, Ochrona, Plac manewrowy, Prąd, Świetliki, Woda	

Opis obiektu

Nowy magazyn o pow. 4300 mkw, zlokalizowany w Słubicach na terenie miejscowej strefy ekonomicznej, dostępny od marca 2023 r.

- komunikacja: 1 km do A2, 2 km do przejścia granicznego w Świecku;

- magazyn ogrzewany;

- 6 doków;

- duży plac manewrowy;

- cena najmu (5 EU/mkw) obejmuje koszty eksploatacji z wyłączeniem prądu i gazu.

Uwaga: oferowany magazyn (4300 mkw) stanowi część kompleksu przedstawionego na wizualizacji

 tel. 22 873 83 73

magazyny24.net
Nieruchomości komercyjne