

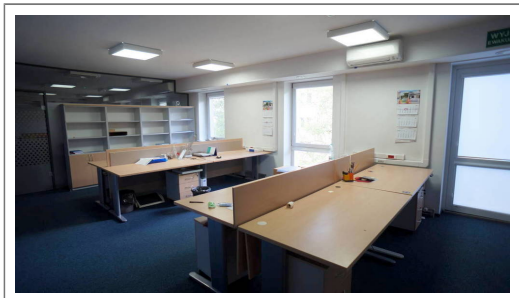
Obiekt na wynajem

50 000 PLN

38 PLN/m²

Warszawa, Mazowieckie

1300m²



Number oferty: 1023/3322/OLW

Informacje podstawowe

Powierzchnia całkowita: **1300 m2**

Powierzchnia magazynowa: **200 m2**

Typ budynku: **Budynek biurowy**

Typ transakcji: **wynajem**

Lokalizacja

Dzielnica: **Białołęka**

Miejscowość: **Warszawa**

Powiat: **Warszawa**

Województwo: **Mazowieckie**

Opis techniczny

Zaplecze socjalne

Kontakt do agenta prowadzącego

Osoba: Anna Kilijanek

Telefon: 602 499 412

E-mail:

anna.kilijanek@magazyny24.net

Numer licencji: 10278

Opis obiektu

Do wynajęcia powierzchnia biurowo magazynowa na Białołęce, przy ul. Modlińskiej. Wjazd z trasy serwisowej.

Nieruchomość posiada duży plac manewrowy i parking, do 100 samochodów - 7000 m2.

Na placu można postawić namiot i zyskać dodatkową część magazynową.

Lokal składa się z pokoi biurowych i powierzchni typu open space zlokalizowanych na dwóch poziomach, rzut budynku widoczny w galerii zdjęć.

Wśród pomierzeń sala call center na 20 osób.

Powierzchnia użytkowa około 1300 m2 w tym około 200 m2 części, którą można przeznaczyć na pomieszczenia magazynowe.

Lokal remontowany w 2011 roku.

Wyposażenia biura w czynszu.

Na każdym poziomie pomieszczenia socjalne, łazienki i sale konferencyjne.

Czynsz 50 tys. zł netto plus zużycie mediów.

Kaucja 2 miesięczna

Umowa chętnie 5 letnia.



tel. 22 873 83 73

magazyny24.net
Nieruchomości komercyjne